



*To the path
we each
believe in.*

TOYO
LANGUAGE SCHOOL



TLSなら叶う “あなただけの” 日本語留学

customized program designed just for you

世界中から集まる留学生
40以上の国と地域

One Global Classroom:
Study with Students from over 40 Countries and Regions

コミュニケーション・情報収集・学習を支える

Microsoft Teamsで

留学生生活をより豊かにする

Enrich Student Life with Microsoft Teams:
A Hub for Communication and Learning

進路実現のための

5つのPLAN

5 Plans for Future Success

東京で学ぶ

Tokyo: Where Learning Comes Alive

入学から卒業までサポートする

My Teacher と目標達成

Reach Your Goals with My Teacher:
Supporting You from Enrollment to Graduation

滋慶学園82校の グループネットワーク

Connected with 82 Jikei Gakuen Group Institutions

1年間で交流する日本人ゲスト

1,000人以上

Meet Over 1,000 Japanese Guests Every Year

TLSの

教育システム

customized program designed just for you

学習の流れ

東洋言語学院には5つの課程があり、各課程は1学期3か月で構成されています。それぞれの課程に学習期間が設けられています。

東洋言語学院設有5種課程，每種課程的1個學期都是由3個月組成。每種課程都設有相應的修學年限。

東洋言語學院設有5種課程，每種課程的1個學期都是由3個月組成。每種課程都設有學習期間。

課程 Course	入学時期 Admission Period
キャリアデザイン進学専攻 2年課程 Career Design for Higher Education Preparation, 2-Year Course	4月 April
キャリアデザイン進学専攻 1年9か月課程 Career Design for Higher Education Preparation, 1-Year 9-Month Course	7月 July
キャリアデザイン進学専攻 1年6か月課程 Career Design for Higher Education Preparation, 1-Year 6-Month Course	10月 October
キャリアデザイン進学専攻 1年3か月課程 Career Design for Higher Education Preparation, 1-Year 3-Month Course	1月 January
キャリアデザイン就職専攻 1年課程 Career Design for Employment Preparation, 1-Year Course	4月 April

1年後には…

相手や場面に合わせた
コミュニケーションが取れるようになります！

可以根据对象和场合进行交流！
能根據對象與情境進行適切的溝通！



~1year

コミュニケーションの幅が広がる中で、気持ちや配慮を言葉にのせて伝える力を養い、他者とのより良い関係づくりへとつなげていきます。

在扩大交流范围的过程中，培养通过语言表达情感与关怀的能力，与他人建立更好的关系。

隨著溝通範圍的擴展，將培養用言語表達心情與體貼的能力，與他人建立更良好的人際關係。

~6months

教室で学んだことを生活の中で使い、留学生活の基盤を築きます。サポートを受けながら、身近な話題について理解し、自分の言葉で話せる力を育てます。

将在课堂学到的东西应用于生活中，构筑留学生活的基础。在支持和引导下，理解日常话题，逐步培养用自己的语言表达能力。

把在課堂中學到的知識運用到生活中，為留學生生活打下堅實的基礎。在支持協助下，理解與身邊日常相關的話題，並用自己的語言表達出來。

2年後には…

進路や学習の目的に合わせて
日本語を実用的に活用できるようになります！

根据未来发展方向和学习的目的，能够实际活用日语！
能實際應用符合未來發展方向與學習目標所學の日語！



TLSの EVENT



入学式

Entrance Ceremony

日本での目標達成のための最初の授業です。

这是为了在日本达成目标的第一堂课。

為了在日本達成目標的第一堂課。



新田地域ふれあい フェスティバル

Shinden Area Fureai Festival

地域と交流し、相互理解を深めるためのイベントです。

这是一个与当地社区交流，加深相互理解的活动。

是一個與地區交流，並加深相互理解的活動。

認定日本語教育機関について

关于认证日语教育机构
關於認證日語教育機構

東洋言語学院は、日本語教育機関の質の確保と向上を目指す教育機関として、文部科学省へ認定申請をしました。「日本語を使ってできること」に注目した独自の教育理念に基づき、発展的かつ想像的なカリキュラムで、学習者が目指す到達レベルに向けて体系的に学習できるよう支援しています。留学生が直面するあらゆる課題を考慮した学習を通じて、「自ら発見し、自ら考え、自ら伝える」ことができる人材の育成を目指しています。

东洋言語学院作为致力于确保和提升日语教育机构质量的教育机构，已向文部科学省提交了认证申请。我们秉承“用日语实现更多可能”的独特教育理念，采用发展性和创造性的课程体系，通过系统性的教学支持，协助学习者达到其目标水平。我们以留学生面临的多样课题为出发点，通过有针对性的学习，致力于培养具备“自主发现、自主思考、自主表达”能力的人才。

東洋言語學院作為致力於確保和提升日語教育機構品質的教育機構，已向文部科學省提交了認證申請。基於關注「使用日語能夠做到的事」，獨特的教育理念，透過發展性和創造性的課程規劃，支持學習者系統地學習以達到他們的目標級別。我們透過考量留學生面臨的所有課題的學習，致力於培養能夠「自主發覺，自主思考，自主傳達」的優秀人才。

1year~

上級日本語 Advanced Japanese

就職や大学院進学など、自分の未来につながる授業を選び、実際の場面で日本語を使いこなす力をのびします。

选择就职和大学院等与自己未来相关的授课，提升在实际场合中灵活运用日语的能力。

可以選擇對未來有幫助的課程內容，如就職或升學研究所等，並在實際場景中提升運用日語的能力。



大学 University

自分のキャリアを考え、大学選びから入学後に求められる資質と能力の獲得を目指します。

考虑自己的职业规划，从选择大学开始，目标是获得入学后所需要的素质和能力。

考慮自己的職涯，從選擇大學開始，致力於獲得入學後所需的素質和能力。



美術日本語 Japanese for Art

美術の基礎知識を身につけ、自分の人生や美術との関わり、作品の特徴を効果的にアピールする創造的な思考力を強化します。

掌握美术的基础知识，加强创造性思维，将自己的生活与艺术产生关联，能够有效地展示自己所创造的作品的特点。

掌握美術的基礎知識，強化能夠有效展現自己生活和美術之間的關聯，及作品特色的創造性思維。



運動会 Sports Day

教室の外で、いつもとは違う方法でコミュニケーションをとり、一致団結します。在教室外，用不同于平时的方式进行交流，加强团体凝聚力。走出教室，以與平時不同的溝通方式達到團體凝聚力。



修学旅行 School Field Trip

集団行動を学びながら思い出を作ります。

在学习集体行动的同时，创造美好的回忆。

在學習集體行動的同時創造回憶。



一人ひとりの目標に合わせて 自分の学びをデザインする

根据每个人的目标设计自己的学习
配合每個人的目標來設計自己的學習



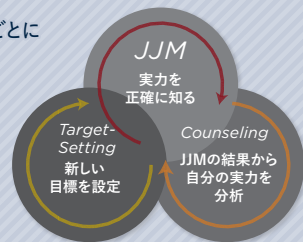
JCT 教育システム JCT Education System

JCT 教育システムとは、語学測定で自分の日本語レベルを知り、目標を立てて、学習するといった流れを3か月ごとに学習者個人の目標設定を繰り返すことで、目的達成を目指す教育方法です。

カリキュラムは、学生の特徴・学習時間・科目の趣旨&授業の概要・課ごとの目標を考慮して組まれます。

JCT教育システムは通過語言測試了解自己日語等級，設定目標，每3個月重複進行學習者個人的目標設定，旨在實現目標達成的教育方法。課程體系會考慮學生的特點、學習期間、科目的宗旨&教學大綱，每課的目標進行設計。

所謂JCT教育系統，是透過語言評測了解自己的日語程度，設立目標並開始學習，然後每3個月重複進行學習者的個人目標設定，從而達成目標的教育方法。課程規劃會考慮學生的特點、學習期間、科目宗旨與授課大綱，每課的目標進行設計。



3か月ごとにあなたに合う目標を立てて目標達成を目指そう!



COUNSELING SHEET

それぞれの学生に置かれた状況や必要な能力に応じて、「日本語を使ってできること」が設定された「Can do」を評価基準として活用されたカウンセリングシートを使って目標達成を目指そう!

根据每个学生的具体情况和所需的能力，制定了“用日语实现更多可能”的面谈分析表，以“Can do”作为评估标准，旨在达成目标!

根據每位學生的具體情況和所需能力，利用設定「能用日語做事」的「Can do」評估標準，透過使用實力分析面談表來達成目標!

TLS カウンセリングシート
- 言語熟達度 -

	A1	A2	B1	B2	C1	C2	日本語熟達度	できたこと
会話の 長さ							B1	
聞く こと							A2	
							B1	
							A2	
							B1	
							B1	

聞く・読む・話す (やりとり・発表)・書くの5つの言語活動にそれぞれの学生に合わせた「Can do」が示されています。
Each of the 5 language activities-listening, reading, speaking (conversational/presenting), and writing-has "Can do" statements tailored to individual students.

A1 ~ C2 までの各レベルで示され、できたことが評価として確認できます。
At each level from A1 to C2, "Can do" statements are provided, allowing students to assess their achievements.

実態調査のデータを基に教育をアップデート!

基于实际调查的数据，更新教育！
基於實地調查的數據來更新教育！

「Can do」とは、外国語を使って何ができるかを「～できる」という形式で「聞く」「読む」「話す（やりとり・発表）」「書く」の5つの言語活動それぞれを指標化したものです。東洋言語学院では、このCan doに基づいて「日本語を使ってできること」に注目した教育を提供しています。

“Can do”是指通过“能做～”的形式，将“听”“读”“说（交谈、发言）”“写”这5种语言活动分别指标化，来衡量使用外语能做的事情。东洋语言学院根据Can do提供专注“用日语实现更多可能”的教育。

「Can do」是指以「～能做」的形式，將「聽」「讀」「說（交談、報告發表）」「寫」這5項語言活動分別指標化，來衡量能夠使用外語完成的能力。東洋言語學院以Can do為基礎，提供以「用日語能做的事」為中心的教育。

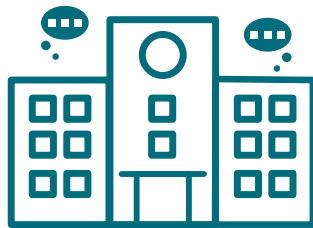
先輩学生たちが実際に直面した問題をCan doとして収集

Gathering real-life challenges faced by former students as language ability statements (Can do).



レベルや場面に合わせて実例をデータ化!

Data-driven examples tailored to levels and contexts!



授業のカリキュラムに反映

Incorporating tailored examples into the curriculum.



ポートフォリオ型のオリジナル教材を中心とした授業

以作品集型原创教材为中心的教学
以作品集型式的原創教材為中心來授課

このテキストは、すべての日本語学習者ではなく、留学生のために作られました。留学生が実際の生活で使える場面を盛り込み、普段使いができるようにしています。テキストの余白にメモやわかったことをどんどん書き込むことで、3か月後には勉強の成果がまとまった自分だけの宝物になります。

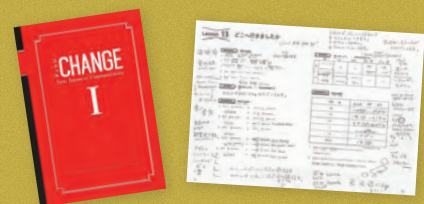
这本课本不是为所有的日语学习者，而是专为留学生编写的。它加入了留学生在实际生活中可以使用的场景，使其在平时可以使用。通过在课本的空白处不断写下笔记和所学到的内容，3个月后会成为一份总结了学习成果的专属于自己的宝物。

這本教科書不是為所有日語學習者，而是專門為留學生製作的。融入了留學生在實際生活中能夠使用的場景，讓他們能夠在日常生活中運用。在教科書的空白處寫下筆記和所學到的內容，3個月後將擁有一份彙總了學習成果專屬自己的寶物。

オリジナルテキスト “CHANGE”

日本語の勉強を新しく始める学生のために開発した日本語教材です。

这是为刚开始学习日语的学生开发的日语教材。
是為剛開始學習日語的學生所開發的日語教材。



CHOOSE!

授業を選べる

可以选课
選擇授課內容

学生の日本語力やニーズは一人ひとり異なります。日本語力を効率的に伸ばすために設置された選択授業を、目的に合わせて決めていきます。

每位学生的日语能力和需求各不相同。为了有效提高日语能力，我们开设了多种选修课程，学生可以根据自身需求进行选择。

每一位學生的日語能力和需求各不相同。為了有效提升日語能力，可以依據學習目標來選擇適合的選修課。



オンラインとオフラインを 融合した最先端の日本語教育

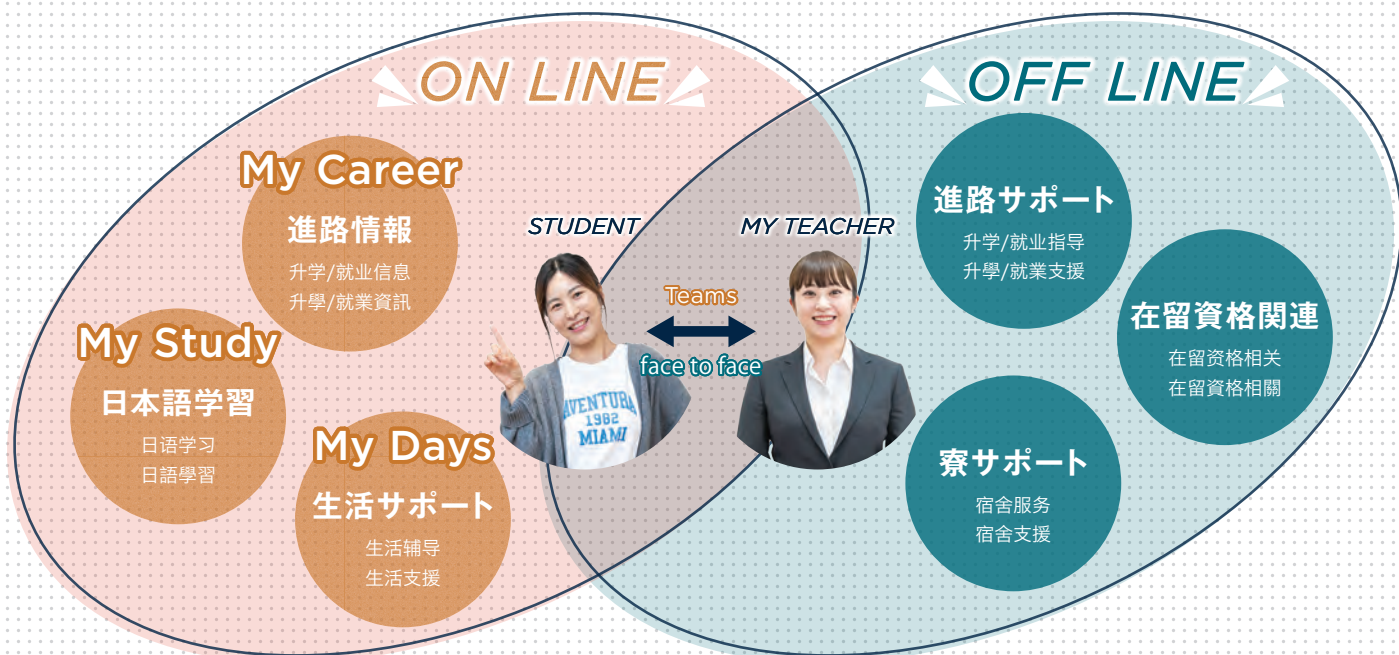
融合线上与线下的最前沿日语教育

融合線上和線下最前沿的日語教育



オンラインとオフラインの融合

Online Merges with Offline



オンラインとオフラインで充実したサポート

线上和线下的充实支援 全面的線上和線下支援

オンラインではいつでもどこでも学校とつながり、自己学習や生活、進路の情報が手に入ります。学校では MyTeacher による対面サポートも受けられ、とても助かっています。

在线上可以随时随地与学校联结，获取学习，生活，升学/就业的信息。在学校还可以接受 My Teacher 的面对面辅导，这非常有帮助。

在線上可以隨時隨地與學校連結，取得自我學習和生活，升學/就業的資訊。在學校也可以取得 My Teacher 的面對面支援，這非常有幫助。

TLSの4つのM

TLS的4个M
TLS的4個M

安心して留学生活を送ってもらえるよう、オンラインとオフラインからサポートする TLS の4つのMが留学生に寄り添います。

为了让大家安心地度过留学生活，TLS通过线上与线下结合的方式，提供4个M支持，全程陪伴在身边。

為了能夠安心度過留學生活，TLS的4個M將從線上和線下提供支援來伴隨留學生。

My Teacher

My Teacher は入学から卒業まで伴走する「あなたのため」のサポーターです。クラスが変わってもレベルが変わっても My Teacher は変わりません。学生一人ひとりの成長過程を把握し、学習面だけでなく、進路面、生活面にいたるまでサポートします。

My Teacher是大家从入学到毕业一直陪伴你们的“只为你”的支援者。即使班级或等级发生变化，My Teacher也不会改变。掌握每个学生的成长过程，不仅在学习方面，在升学/就业，生活方面也给予支援。

My Teacher是大家從入學到畢業期間陪伴在旁「只為你」的支持者。即使你換了班級或級別，My Teacher也不會改變。掌握每位學生的成長過程，不僅在學習方面，在升學/就業和生活方面也提供支援。

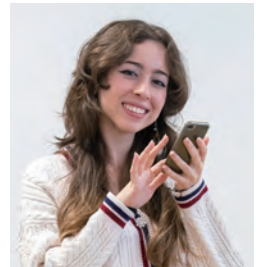


My Study

毎日の授業の復習から JLPT や EJU の試験対策まで、24 時間 365 日、自分で学習を進められるコンテンツを多数用意しています。勉強内容に迷ったときには、チャットボット「My Study」にお勧めコンテンツを聞くこともできます。

从每天的课程复习到JLPT和EJU的考试对策，24小时365天，我们都准备了很多可以让学生自己进行学习的内容。在对学习内容有困难时，还可以通过聊天机器人“My Study”询问推荐的学习内容。

從每天的授課內容復習到JLPT和EJU的考試對策，我們提供了大量可以進行自我學習的內容，365天24小時隨時可用。如果在學習內容上感到困惑時，可以向聊天機器人「My Study」詢問推薦的學習內容。



My Days

チャットボット「My Days」は、日常生活で困ることを解決できるような情報を提供しています。病気や怪我の時、ルールを確認したい時など、24 時間いつでも回答してくれます。

聊天机器人“My Days”提供了可以解决日常生活中遇到的困难的信息。生病或受伤时，想确认规则时等，24小时随时都可以得到回答。

聊天機器人「My Days」提供解決日常生活中困難的資訊。生病或受傷時，想要確認規則時等，24小時隨時都可以得到回答。

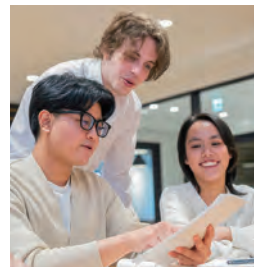


My Career

進路ごとに用意している5つのプランの中で、希望する進路に関して知っておくべきこと、就職情報や学校情報の検索、面接のポイントや対策ツールなどを発信しています。手に入れた情報を使って、My Teacher とのカウンセリングを充実させていきます。

在根据未来发展方向准备的5个方案中，提供了关于希望的未来发展方向所需要了解的事项，求职信息和学校信息的搜索，面试的要点和应对工具等。利用使用得到的信息，充实与My Teacher的咨询。

為未來發展方向所準備的5個方案中，我們提供了所希望未來發展方向相關需要了解的資訊，包括就業和學校資訊的搜尋、面試要點及對策工具等。您可以利用獲得的資訊，與My Teacher進行更深入的諮詢。



Teamsの活用

Teams的活用
Teams的活用

ホームページ

主頁
首頁

日常的に使用する各種フォーム、ルールをまとめたオリエンテーションBOOK などが見やすく保存されています。My Study などのコンテンツもホームページから閲覧することができます。

日常使用的各种表格，以及汇总了各项规则的新生说明手册等都以易于查看的方式保存着。还可以通过主页访问My Study等学习内容。

日常使用的各種表格，以及彙整了規則的新生說明手冊等以易於查看的方式保存。您也可以從首頁查閱My Study等學習內容。

チーム運用

群组的运用
群組的運用

目的に合わせてチームを運用しています。学生全体へのアナウンス、クラスに関するお知らせやプリント・教材の配布、課題の提出、安否確認、寮生に特化した情報提供など、わかりやすく分類されています。

根据目的来运用群组。对学生整体的公告，与班级相关的通知和讲义，教材的分发，作业的提交，安全确认，宿舍生特定信息的提供等，都进行了易于理解的分類。

我們根據不同目的來運用群組。對全體學生的公告，與班級相關的通知，講義、教材的發放，作業的提交，安全確認，提供宿舍特定資訊等，來做易於理解的分類。

5

目的にあわせて
選べる!

つの

PLAN

Five plans to your objectives



専門学校 進学プラン

Plan for Professional Training College

「好きを仕事にする」ための勉強ができる場所。
勉強の目的、身につけたい力、最適な学校選びなど、
My Teacherと一から進学準備を進めます。

为了“将兴趣变成职业”而学习的地方。学习的目的是什么，想掌握什么技能、
选择哪所学校最合适等，My Teacher 会和你一起从头开始进行升学准备。

「將興趣變成職業」而學習的地方。想學習什麼，想掌握什麼技能，
選擇哪所學校最合适等，
My Teacher會和您從頭開始進行升學準備。



大学 進学プラン

Plan for University

「日本の大学」に進学する目的を明確にして、
「行ける大学」ではなく、「行きたい大学」を見つけて
突き進みます。

明确以升入“日本的大学”为目的，不是选择“能去的大学”，
而是找到“想去的大学”，并朝目标前进。

明确以「日本の大學」升學為目的，找到「你想去的大學」，
而不是「你可以去的大學」然後朝目標前進。



大学院 進学プラン

Plan for Graduate School

研究室や大学のアカデミックレベルを
上げることができる人材、課題を分かち合ってチームで
挑戦する一員になれる人材を目指します。

目标是培养能够提升大学院或大学的学术等级的人才，能够作为团队
一员分担共享课题并共同挑战的人才。

目標是成為能夠提高研究室及大學學術等級的人才，並能夠作為團
隊的一員分擔共享課題共同面對挑戰的人才。



就職プラン

Plan to Find Employment

日本の文化や就労習慣、企業文化や組織の約束事など、新しい環境にポジティブに向き合える適応力を築き、日本でのキャリアアップを描きます。

了解日文文化与职场习惯，提升对新环境的适应力，描绘你的职业未来。

構築積極面對日本文化和工作習慣，企業文化和組織規範踐等，新環境的適應能力，描繪在日本發展職業生涯。



美術大学 進学プラン

Plan for Art University

作品を通じて伝えたい「あなたらしさ」を明確に。来日前に描いた母国の美術と日本の美術を融合させること、新しいものを創造する力を磨きます。

明确想通过作品传达的“个人特色”。把来日本前描绘的自己国家的美术和日本文学相融合，以磨练创造新事物的能力。

透過作品明確傳達「你的風格」。來日本前所描繪自己國家的美術與日本的美術相融合，以磨練創造新事物的能力。

進路決定情報は
こちらから
チェック!



Plan for Professional Training College

専門学校進学プラン



エキスパートがあなたに最適な進学先選びを全力サポート

专家将支援你做出最合适的升学决策

由專家支援您做出最合適的升學規劃

3つのPOINT

- **専門知識や用語を確実に理解する日本語能力を習得**
掌握能够准确理解专业知识和术语的日语能力
學到確實理解專業知識和術語的日語能力
- **エキスパートによる最適な進路決定支援**
由专家提供最合适的升学决策支援
由專家提供最佳的升學支援
- **卒業生実績をもとにした入学後の学習計画を作成**
根据毕业生实绩制定入学后的学习计划
根據畢業生的實績制定入學後的學習計畫

Plan for University

大学進学プラン



EJUで高得点を獲得し、大学の講義を受講できるレベルまで成長

在EJU中获得高分，达到能够修读大学课程的语言能力水平

在EJU中獲得高分，達到足以聽懂大學講座的程度

3つのPOINT

- **EJU高得点、大学独自の二次試験・小論文・面接対策特別カリキュラム**
针对EJU高分，大学自主设立的复试、小论文，面试对策的特别课程体系
為取得EJU高分及應對大學各自實施的二次考試、小論文、面試對策的特別課程規劃
- **EJU 日本語科目以外も授業内でカバー**
课程涵盖了除了EJU日语科目以外的内容
涵蓋EJU的日語科目以外的授課內容
- **進学先決定に向けたカウンセリング面接・出願書類作成の手厚いサポート**
针对升学决策的咨询面试、出愿材料制作提供全面细致的支援
針對升學決定的諮詢面談、出願文件製作提供全面而細緻的支援

Plan for Graduate School

大学院進学プラン



教授を探し、研究計画書を作成、万全な準備で大学院受験へ

寻找教授，撰写研究计划书，以万全的准备迎接大学院考试

尋找教授，製作研究計劃書，為研究所考試做萬全的準備

3つのPOINT

- **研究テーマをベースとした大学院情報の徹底収集**
基于研究主题进行详尽的大学院信息收集
基於研究主題詳盡收集研究所相關資訊
- **独特な日本の大学院入試システムを踏まえた受験計画作成サポート**
基于日本独特的大学院入学考试制度协助制定备考计划
根據獨特的日本研究所入學考試制度提供制定考試計畫的支援
- **小論文に強くなるアカデミックライティング**
小论文写作能力强化训练
加強小論文的學術寫作

Plan for Art University

美術大学進学プラン



経験豊富な美術講師の指導で美術大学への進学を実現

经验丰富的美术教师指导，祝你圆梦美术大学
在具有豐富教學經驗美術老師的指導下考入美術大學

3つのPOINT

- **出願基準を満たす日本語能力を確実に身に着けるための計画と授業**
为了帮助学生稳固提升其日语能力，达到出愿基准而制定学习计划和课程
為了確實掌握出願標準的日語能力來制定學習計畫和授課內容
- **経験豊富な「美学校」講師による学内での授業**
由经验丰富的“美学校”讲师在校内授课
由經驗豐富的「美學校」講師在校內授課
- **美術大学校内模試・美術大学院特別クラス開講**
开设美术大学校内模拟考试、美术大学院特别班
開設美術大學校內模擬考試、美術研究所特別班

Plan to Find Employment

就職プラン



日本の就職活動の特徴を知り、自分に最適な業界・企業を見つける

了解日本就业活动的特点，找到最适合自己的行业和企业
了解日本就業活動的特點，找到最適合自己的行業和企業

3つのPOINT

- **一人ひとりの適性や計画に応じた信頼性の高い支援を実現する無料職業紹介事業**
根据个人适性与规划，提供值得信赖的免费职业介绍支持
根據每個人的適性和計畫，提供免費職業介紹事業的可靠支援
- **日本の就職、就活システムの徹底解説**
日本就业以及求职活动系统的全面解析
詳細說明日本的就業及就業活動系統
- **好印象を与えるための履歴書作成指導、面接トレーニング**
打造好印象的简历指导与面试培训
為了給人留下好印象的履歷製作指導與面試訓練



学生生活サポート

学生生活支援 支援學生生活

来日後の
手続きも安心!

来日后的手续也能安心办理!
來日後的手續也很安心!



SUPPORT



在留カード Residence Card

空港において交付される ID カードです。入国後は居住地の届け出が必要ですが、希望者には職員が代行します。

这是在机场发放的ID卡。入境后需要报备居住地，有需要的学生可以由学校职员代为办理。

這是在機場發放的ID卡。入境後需要申報居住地，有此需求者可以由學校職員代為辦理。



国民健康保険 National Health Insurance

長期滞在のためには、国民健康保険に加入する必要があります。医療費の負担が軽くなります。

长期居留需要加入国民健康保险。这样可以减轻医疗费用的负担。

為了長期在日本居留，需要加入國民健康保險。可以減輕醫療費的負擔。



銀行口座開設 Opening a bank account

滋慶学園のスケールメリットを活かして、口座開設をサポートします。希望者に対しては、学内の説明会で一緒に書類を作成します。

我们利用滋庆学園的规模优势，提供开户支援。对于有需求的学生，将在校内的说明会上一起填写相关材料。

活用滋慶學園的規模優勢，支援開設銀行帳戶。對於有需要的人，會在校內說明會上一同完成書面文件。

SAFETY

防災・事故防止訓練 Disaster Accident Prevention Drill

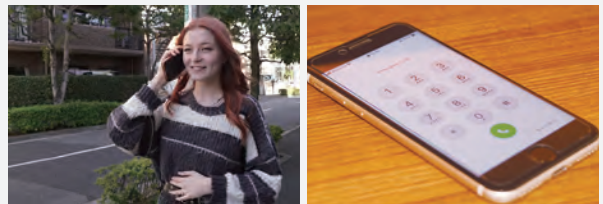


1年に4回、防災・事故防止訓練を実施しています。災害や事故の特徴、起こりうる事態、交通ルールを学び、実際に訓練することで、安心して留学生生活を過ごします。

每年举行4次防灾与事故预防训练。通过学习灾害和事故的特点，可能发生的情况，交通规则，并进行实际演练，确保学生能够安心度过留学生活。

每年進行4次災難、事故防止訓練。藉由學習災害和事故的特徵，可能發生的情況以及交通規則，並進行實際演練，學生能夠安心度過留學生活。

24時間365日緊急連絡受付 24-hour, 365 days Support System



緊急事態に備え、学校は24時間緊急連絡先を設けています。休日や夜間でも交通事故や病気の相談が可能です。

为了应对紧急情况，学校设立了24小时紧急联络电话。即使在假期或夜间，也可以咨询交通事故或疾病的相关问题。

為了應對緊急情況，學校設立了24小時緊急聯絡電話。即使在假日或夜間，也可以進行交通事故或疾病的諮詢。

地域の警察や消防の方々も守ってくださるので、
安心して留学生活を送れます!

当地的警察和消防人员也会守护我们，所以可以安心度过留学生活!

當地的警察和消防人員也會保護我們，可以安心地度過留學生活!



滋慶学園グループの強み

滋慶学園集团的優勢 滋慶學園集團的優勢

生活面でのサポートも充実!

生活面での支援也非常完善!
生活面での支援也非常完善!



PARTNER CLINIC



提携医院である「慶生会クリニック（内科・歯科）」が、学生の健康をしっかりサポート。留学課程の学生は、無料で受診できます。診療の予約は学校でサポートします。

与学校合作的医院“庆生会诊所（内科、牙科）”将为学生的健康提供全方位支援。留学课程学生可以免费就诊。诊疗预约由学校提供支援。

合作醫院「慶生會診所（内科、牙科）」為學生的健康提供全方位支援。留學課程的學生可以免費就診。學校會協助預約掛號。



STUDENT DORMITORY HOME STAY



学校から自転車で15分圏内に約300室の学生寮があります。困ったときは、巡回スタッフやTeamsで相談してください。ホームステイでは日本文化を体験しながらホストファミリーとの生活ができます。

从学校出发15分钟自行车车程内有约300间学生宿舍。当遇到问题时，可以通过宿舍巡回人员或用Teams进行咨询。在寄宿家庭中，通过与寄宿家庭共同生活，亲身体验日本文化。

學校附近有約300個房間的學生宿舍，騎自行車15分鐘內即可到達。遇到困難時，可以向宿舍巡迴工作人員或透過Teams尋求幫助。在寄宿家庭中，可以體驗日本文化，同時與寄宿家庭共同生活。

GROUP NETWORK

TLSは全国に82校の大学院・大学・専門学校・高等専修学校・各種学校を展開する、滋慶学園グループの日本語学校です。

TLS是滋庆学园集团的日语学校，集团在全国拥有82所大学院、大学、专门学校、高等专修学校及各类学校。

TLS是在全國擁有82所包括研究所、大學、專門學校、高等專修學校及各類學校的滋慶學園集團旗下的日語學校。

■ Hokkaido

Hokkaido College of High Technology
Hokkaido Eco College of Wildlife and Nature
Sapporo Belle époque College of Wedding, Confectionery, and Culinary
Sapporo Belle époque College of Beauty
Sapporo College of Nursing and Medical Health
Sapporo Music and Dance, Broadcasting College
Sapporo College of Design and Technology

■ Miyagi

Sendai School of Music and Dance
Sendai College of Design and Technology
Sendai College of Eco and Animals
Sendai College of AgriTech and Café, Patisserie
Sendai College of Medical Health and Sports

■ Saitama

Saitama College of Welfare, Child Care, and Medical Health
Saitama Belle époque College of Confectionery and Culinary

■ Tokyo

Tokyo Information Design Professional University
Tokyo College of Medico-pharmaco-Nursing Technology
Tokyo College of Welfare
Tokyo College of Sports and Recreation
Tokyo College of Medical Sports
Tokyo College of Biotechnology
Tokyo Belle époque College of Confectionery and Culinary
Tokyo Belle époque College of Beauty
Tokyo Wedding and Hotel College
Nihon College of Health Care Services
Shin-Tokyo Dental Technician School
Shin-Tokyo Dental Hygienist School
Akahori College of Confectionery

Tokyo Communication Arts College
Tokyo School of Music and Dance
Tokyo School of Music, Shibuya Campus
Tokyo Dance and Actors Performing Art School
Tokyo Film Center College of Arts
Tokyo College of Anime and e-Sports
TCA Tokyo College of Eco and Animals
Tokyo Hotel·Tourism & Hospitality College
Tokyo Design Technology Center College
Toyo Language School

■ Kanagawa

Yokohama Belle époque College of Beauty

■ Aichi

Nagoya School of Music and Dance
Nagoya College of Design and Technology
Nagoya College of Eco and Animals
Nagoya College of Agri Tech and Culinary Technology
Nagoya College of Medical Health and Sports

■ Kyoto

Kyoto College of Medical Health
Kyoto College of Design and Technology

■ Osaka

Graduate School of Health Care Sciences, Jikei Institute
Jikei University of Health Care Sciences
Osaka College of Medical Technology
Osaka College of High Technology
Osaka College of Health and Welfare
Osaka College of Medical and Welfare
Osaka College of Medical Health and Nursing
Shin-Osaka Dental Technician College
Shin-Osaka Dental Hygienist College
Toyo Medical College

Osaka School of Music
Osaka Dance and Actors Performing Arts School
OCA Osaka College of Design and IT Technology
Osaka College of Eco and Animals
Broadcasting Arts College
Osaka College of Animation and e-Sports
Osaka College of Agri Tech, Horti Tech and Food Tech
Osaka Hotel, Tourism & Wedding College
Osaka School of Music Upper Secondary Specialized Training School

■ Hyogo

Kobe College of Medical Welfare, Chuo Campus
Kobe College of Medical Welfare, Sanda Campus
Kobe College of Patisserie
Himeji College of Medical
Koyo School of Music and Dance Kobe
Koyo College of Design and Technology
Koyo Music, Dance and Art Kobe Upper Secondary Specialized Training School

■ Shimane

Izumo College of Medical Health and Nursing

■ Tottori

Tottori City College of Medical Health and Nursing

■ Okayama

Mimasaka City College of Sports, Health, and Nursing
Jikei Gakuen High School

■ Fukuoka

Fukuoka Belle époque College of Beauty
Fukuoka School of Music and Dance
Fukuoka College of Medical Health and Sports
Fukuoka College of Eco and Animals
Fukuoka College of Design and Technology
Fukuoka College of Hotel, Wedding and Culinary Arts

FACILITY

校舎 Building



東洋言語学院の校舎は、学生が目標を達成し、国際社会で活躍するための基盤を築く場所です。学生の成長を支える最新設備と快適な学習環境を提供しています。

东洋语言学院的校舍，是为学生实现目标，在国际社会中活跃奠定基础的地方。我们提供最新的设施和舒适的学习环境来支持学生的成长。

東洋言語學院的校舍，是學生實現目標，並在國際社會中蓬勃發展奠定基礎的地方。學校提供最新的設備和舒適的學習環境，以支持學生的成長。

教室 Classroom



「聞く・読む・話す（やりとり・発表）・書く」力を効果的に伸ばすため、カリキュラムに合わせて教室の机の配置を変えています。

为了有效提升“听、读、说（交谈、发言）、写”的能力，我们根据课程安排调整了教室的桌椅布局。

為了有效提升「聽、讀、說（交談、報告發表）、寫」的能力，學校根據課程安排調整教室的桌椅配置。

学生ホール Student hall



広々とした学生ホールでは、リラックスしながら友達との時間が楽しめます。

在宽敞的学生大厅里，学生可以放松身心，享受与朋友们共度的时光。

寬敞的學生大廳讓您可以放鬆身心，享受與朋友共度的時光。

図書室 Library



日本語の勉強や研究計画書の作成ができるように、多様な進路に対応した書籍を揃えています。

为了帮助学生学习和撰写研究计划书，我们准备了各种应对不同未来发展方向的书籍。

提供多種未來發展方向所需的各種書籍，以幫助學生學習日語和撰寫研究計劃書。

学校法人 滋慶学園 文部科学省認可

TLS 東洋言語学院
TOYO LANGUAGE SCHOOL

+81-3-5605-6211

info@tls-japan.com

https://www.tls-japan.com/

東洋言語学院

